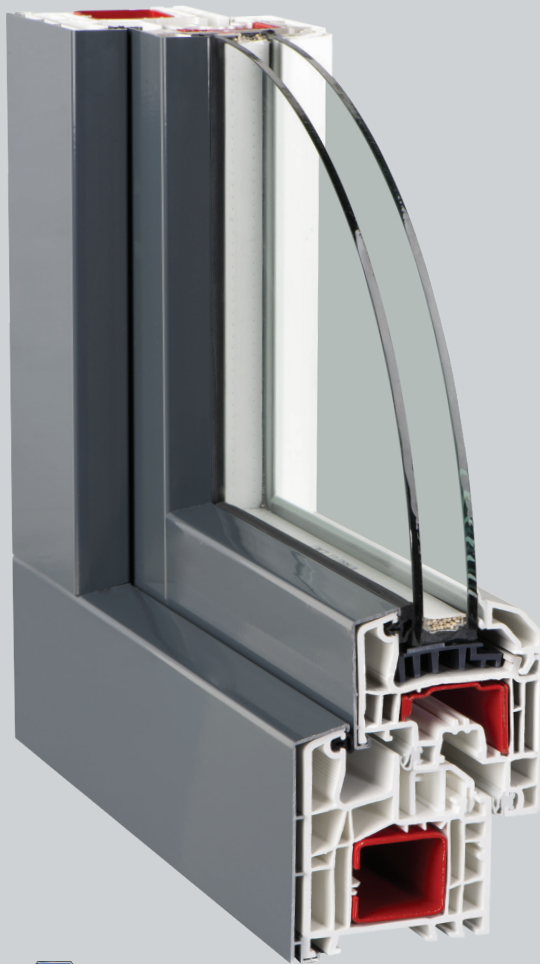


Kunststoff-Fenster STANDARD CL

Das Kunststoff-Fenster STANDARD CL ist erhältlich in weiss, mit Dekorfolie und mit Aluminium-Aufsatzschale (Farben gemäss RAL).



Kaum sichtbare, anextrudierte Dichtungen sorgen für mehr Lichtdurchlass und integrieren sich optimal in die Gesamtoptik des Fensters.

STANDARD CL und Wärmedämmglas mit 3-fach Verglasung 4-12-4-12-4 mm, $U_g = 0,7 \text{ W/m}^2\text{K}$.
STANDARD CL und Wärmedämmglas mit 2-fach Verglasung 4-16-4 mm, $U_g = 1,1 \text{ W/m}^2\text{K}$.

Dank der Klebetechnologie ist das Fenster einbruchssicherer. Die Verglasung kann nicht herausgedrückt werden, selbst dann nicht, wenn die Verglasungsleiste herausgeholt wurde.

Die Mitteldichtung erhöht die Wärmedämmung und die Schlagregendichtheit - das Profil widersteht dem Schlagregen bis zu 1250 Pa. Eine Festleiste verhindert bei einem Einbruch die Aufspaltung der Beschläge und schützt diese zuverlässig gegen Witterungseinflüsse.

Bleifrei verzinkte Stahlaussteifungen in allen Profilen lassen hohe statische Beanspruchungen zu. Stahl- und Kunststoff-Profile sind miteinander verschraubt.

Bauphysikalische Werte

Profil		5-Kammer-Profil mit 3 Anschlagdichtungen	
Flügelssystem		Mit Versteifung über die Höhe 1,5 m oder farbige Ausführung	Ohne Versteifung - angeklebtes Glas bis Höhe 1,5 m und nur weiße Ausführung
Versteifung		Rahmen sowie Flügel von 1,2 bis 2 mm verzinkter Stahl	nur Rahmen von 1,2 bis 2 mm verzinkter Stahl
Zahl der Kammern im Rahmen		5	
Zahl der Kammern im Flügel		5	
Anschlagdichtungen		2x EPDM - Ethylen-Propylen-Dien (Gummi)	
Wärmedurchgangskoeffizient v. Rahmen und Flügel		$U_i = 1,2 \text{ W/m}^2\text{K}$	$U_i = 1,1 \text{ W/m}^2\text{K}$
Rahmenbautiefe		70 mm	
Max. Verglasungsbreite		38 mm	
Min. Verglasungsbreite		10 mm	
U_w Fenster 1,23 x 1,48 m		$U_w = 1,2 \text{ W/m}^2\text{K}$ (2-fach Glas + TGI)	$U_w = 1,0 \text{ W/m}^2\text{K}$ (3-fach Glas + TGI)
Glas	2-fach	Wärmedurchgangskoeffizient	$N 4-16-4 \cdot U_g = 1,1 \text{ W/m}^2\text{K}$ (Glas-Gewicht 20 kg/m ²)
		Glasabstandhalter	Aluminiumabstandhalter, warmer Abstandhalter - TGI
	3-fach	Wärmedurchgangskoeffizient	$4-12-4-12-4 \cdot U_g = 0,7 \text{ W/m}^2\text{K}$ (Glas-Gewicht 30 kg/m ²)
		Glasabstandhalter	Aluminiumabstandhalter, warmer Abstandhalter - TGI, SW-U
Gasfüllung		Argon	
Flügelprossen		70, 84, 104 mm	
Beschlag		MACO - MULTI MATIC Standard	
Fensterstellung		geschlossen, offen, kippar, Mikrolüftung	
Farb-Versionen Fenster		Laminationsfarben laut Farbenfächer Renolit, Hornschuch, Cova, AL-clip - Farben laut Farbenfächer RAL	